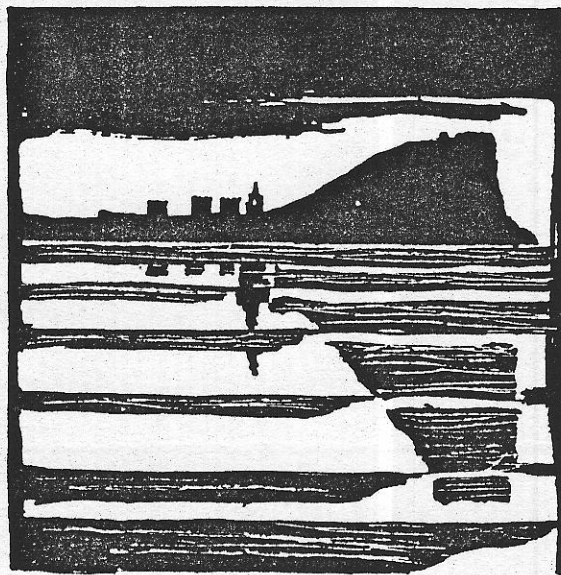


AYUNTAMIENTO DE GIJON



Plan Especial  
de Protección y Reforma Interior  
del Cerro de Santa Catalina

**INFORMACION Y NORMATIVA  
PARTICULARIZADA DE LOS EDIFICIOS**

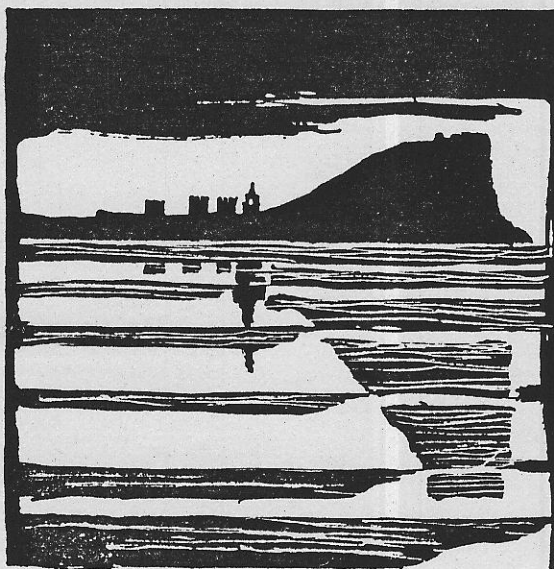
MANZANA

| 2 | 3 | 0 | 4 |

EDIFICIO

| 0 | 4 |

AYUNTAMIENTO DE GIJON



Plan Especial  
de Protección y Reforma Interior  
del barrio de Cimadevilla

## FICHAS DE INFORMACION

MANZANA

EDIFICIO

2304

4

**características del edificio**

2304-04

edificio

Soledad, 8

código del edificio

□ □ □ □ □ □

1

LOCALIZACION

© Fichas de información y análisis de actuaciones de rehabilitación ARC/GRUSA



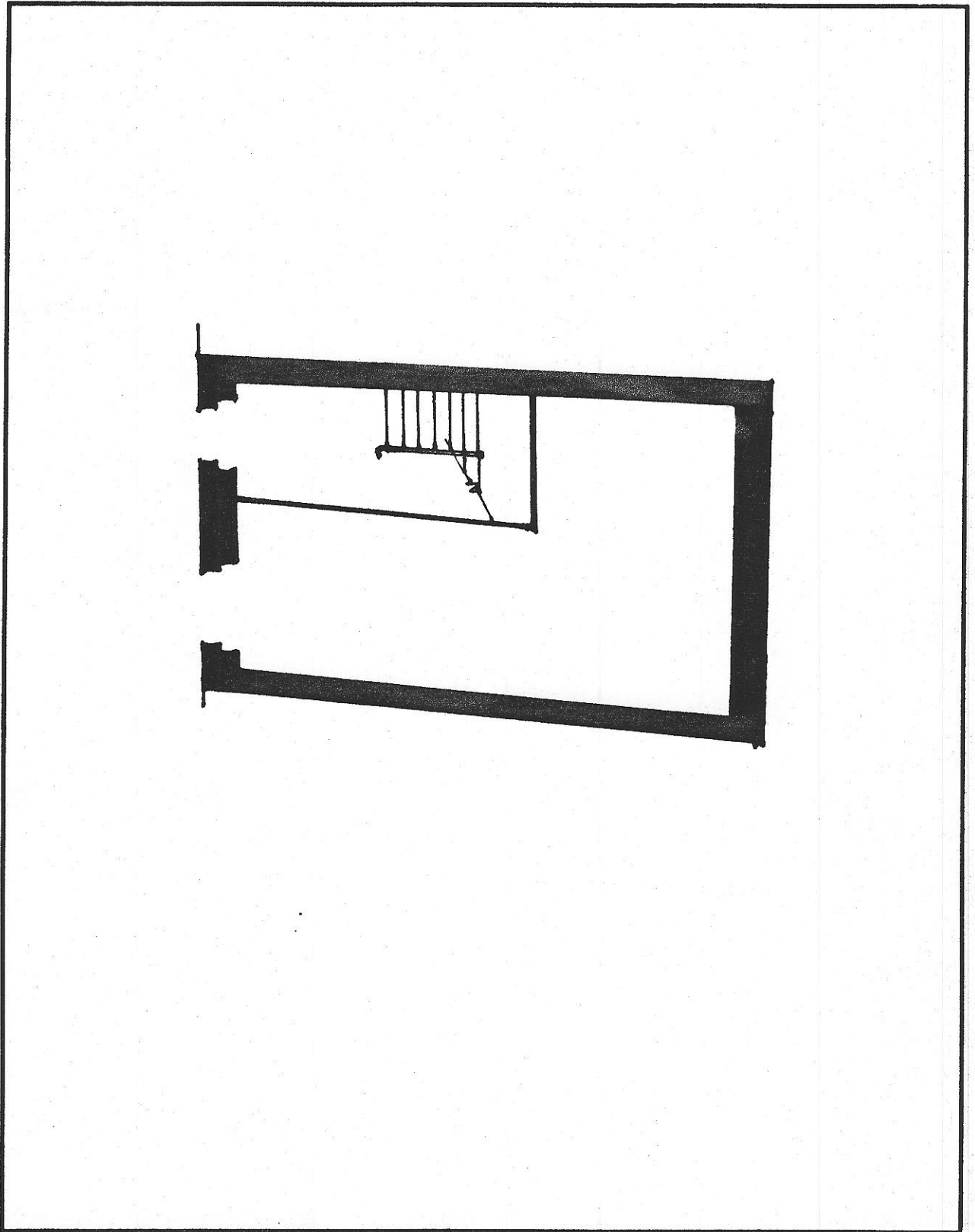
edificio Soledad 8

código del edificio

2304-04

--	--	--	--	--

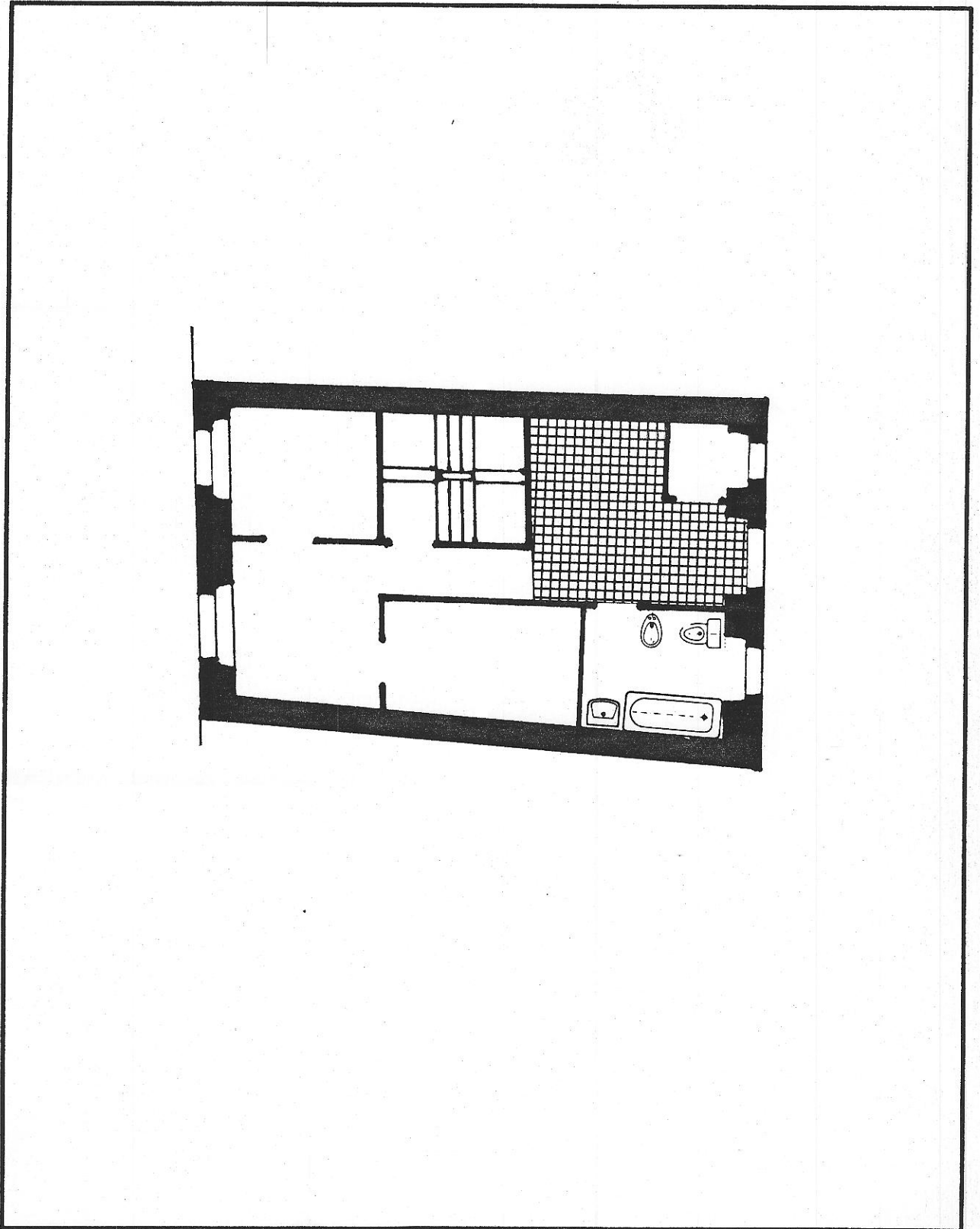
ESTADO ACTUAL: PLANTA BAJA



edificio Soledad 8

código del edificio **2304-04**

**ESTADO ACTUAL: PLANTA TIPO**



2304-04

edificio Soledad, 10

código del edificio

--	--	--	--	--

DOCUMENTACION FOTOGRAFICA



2304-04

I-5

código del edificio

2 3 4 4

**DIMENSIONES BASICAS DEL EDIFICIO****PARCELA Y OCUPACION**

SUPERFICIE DE PARCELA	70
Edificios entre medianeras: FRENTE	6.5
Edificios entre medianeras: FONDO EDIFICADO	10

**NUMERO DE PLANTAS**

Claves A: Atico B: Buhardilla S: Semisótano o sótano	3
--	---

**SUPERFICIE CONSTRUIDA**

Superficie construida destinada a vivienda	128
Superficie construida destinada a otros usos no residenciales	60
Superficie construida de elementos comunes	22
SUPERFICIE CONSTRUIDA TOTAL	210

**FACHADAS Y CERRAMIENTOS**

	Longitud	Superficie
Fachada 1	6.5	65
Fachada 2		
Fachada 3		
Fachada 4		
TOTAL FACHADAS	6.5	65
MUROS MEDIANEROS	20	200
MUROS DE PATIOS	6.5	65

AYUNTAMIENTO DE GIJON



Plan Especial  
de Protección y Reforma Interior  
del barrio de Cimadevilla

**NORMATIVA**

MANZANA

2304

EDIFICIO

4



N.2

2304-04

código del edificio

2304

## CALIFICACION Y NORMATIVA DE ACTUACION

### CALIFICACION C3

EDIFICIO SIN VALOR ARQUITECTONICO O HISTORICO, CON ALTURA CONFORME AL ENTORNO SITUADO EN AREAS DE MORFOLOGIA HISTORICA

#### APLICACION DE LA CALIFICACION

EDIFICIOS EN DEFICIENTE ESTADO DE CONSERVACION Y VOLUMETRIA U ORGANIZACION INTERIOR INADECUADA

#### TIPOS DE ACTUACIONES GENERALES AUTORIZADAS:

Se autorizan con carácter general las obras de mantenimiento, reparación y consolidación.

Se autorizan actuaciones de REESTRUCTURACION O SUSTITUCION en los supuestos previstos en el Plan Especial y de acuerdo con la normativa específica del edificio.

#### TIPOS DE ACTUACION PREFERENTE:

TIPOS DE ACTUACIONES EXCLUIDAS: REHABILITACION

#### ELEMENTOS DISCONFORMES FUERA DE ORDENACION:

### CONDICIONES ESPECIFICAS DE LAS ACTUACIONES EN EL EDIFICIO

En caso de sustitución se determinan las siguientes condiciones de edificación:

- Altura: 3 (tres) plantas.
- Alineación interior: se determina una nueva alineación interior señalada en Plano de Características de la Edificación, con el fin de mejorar la habitabilidad y solubridad del conjunto de edificios de este tramo de calle.
- Composición de fachada: se prohíben cuerpos salientes.
- La cubierta será inclinada a dos aguas con una inclinación del 33%. Se admiten casetones de buhardilla.